

慌ただしい現場の中でも、速やかにトレーニングの場を作ることができる 簡便CV・PICC・Aラインのエコー下穿刺、カテーテル挿入練習キット

■ 開発/横浜市立大学附属病院/中村 謙介先生からのコメント

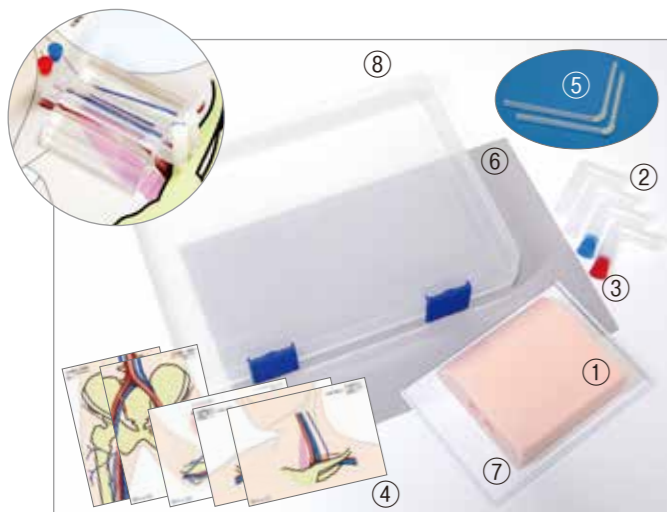
私の若かりし頃、中心静脈カテーテル挿入の練習の際に、このようなキットが無く常々ほしいなと思っていました。また後輩に指導する現在も、各自がスキルを習得するまで何度も練習できる、簡便なキットはありませんでした。そこで、長年ほしいとイメージしていたものを、具現化していただきました。自分の修練はもう20年前で、その間にエコーガイド下穿刺が基本となり、PICCカテーテルも普及しました。それらに対応する形で2年半の改良の末「注トレくんDR.」を完成することができました。「コンパクトで手間がかからずセルジンガー穿刺を再現できる、ドライなCVトレーニング資材のキット」で、複数個用意することで複数人が同時に穿刺の練習ができるようになります。指導がしやすく、初心者への習得が早いことを実感しています。医師の皆さまが、安心して医療が提供できますよう、ご使用いただくと幸いです。

■ 監修/和歌山県立医科大学附属病院/井上 茂亮先生からのコメント

エコーガイド下中心静脈カテーテル挿入術は、研修医はもちろん多くの臨床家の基本手技のひとつです。しかし今までの模擬人形は大型かつ高額で、一部の大病院やトレーニングセンターでしか練習環境がないのが大きな課題でした。そのような中、この「注トレくんDR.」は手軽で安価で誰でもどこでもリアルに楽しくトレーニングできるすぐれものです。当院をはじめいくつかの病院でこのキットを使って研修医にCV挿入術を指導していますが、研修医の評判は上々です。是非お試しください。



左：開発 横浜市立大学附属病院集中治療部 准教授 中村謙介先生
右：監修 和歌山県立医科大学 医学部 救急・集中治療医学講座 教授 附属病院 高度救命救急センター センター長 井上茂亮先生
中：(株) ナースあい 代表 多田真寿美



★本体素材はベージュ版・透明版からお選びいただけます。

特許 第5870349号 意匠登録 第1652966号 第1652967号

注トレくん® DR.

<製品内容> ①穿刺キット本体「注トレくんDR.」 内蔵内容:模擬血管2本、針突抜防止内蔵プレート ②L字パイプ…4本 ③シリコン栓…赤(動脈手前側)1、青(静脈手前側)1、白(中枢側)2個 ④イラストシート(B4サイズ)…ソノ径部(左・右)、上腕(右)、頸部(左・右)各1枚 ⑤PICC用推奨パイプ予備 ⑥滑り止めシート…1枚 ⑦収納プレート ⑧保管収納ケース ⑨取扱説明書(本書)

<サイズ> 穿刺キット本体 / (最大)縦100×横94×厚み30mm 携帯ケース / 縦265×横205×厚み40mm <総重量>約500g <材質> 穿刺キット本体 / ポリウレタン・シリコンチューブ・ポリエチレンプレート

■製品企画・販売元 ©「注トレくん」は、ナースあいの登録商標です。©受注生産品につき、在庫切れの場合はご容赦ください。※仕様やデザインは予告なく変更する場合があります。



ナースの現場で必要なものを。アイデアから形へ
株式会社ナースあい 〒650-0016 神戸市中央区橋通1丁目2番14号 浅見ビル1階
☎ 078-599-7644 FAX 078-599-7645

<https://chutrakun.com> 注トレくん 検索

開発 横浜市立大学附属病院集中治療部 准教授 中村謙介先生
監修 和歌山県立医科大学 医学部 救急・集中治療医学講座 教授 附属病院 高度救命救急センター センター長 井上茂亮先生
日立総合病院 救急救命センター 神田直樹先生

特許 第5870349号 意匠登録 第1652966号 第1652967号

指導される
先生の熱い想いを
カタチにしました

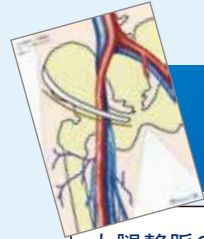
CVカテーテル挿入の一連の手技習得のために！
CV・PICC・Aラインのエコー下穿刺の練習ができる。

注トレくん® DR.



※人体の血管のエコー画像とは異なります。ゲインは高く設定してください。エコーの機種によっては模擬血管が写りにくい場合があります。※写真は「注トレくん DR.」透明タイプ、付属のイラストシートを使用して、右内頸静脈での練習模様。写真中のエコーは、富士フィルム メディカル(株)製(超音波画像診断装置)「SonoSite」と実際のエコー画像。

救急救命の最先端の先生方と共同開発。練習に必要なリアルさを追求しました



ソ径部のイラストを活用した 大腿静脈CVカテーテルの練習に

大腿静脈CVカテーテル挿入は大事な基本手技のひとつです。このキットでは実際の手技を容易にイメージしながらのトレーニングが可能です。

井上先生より



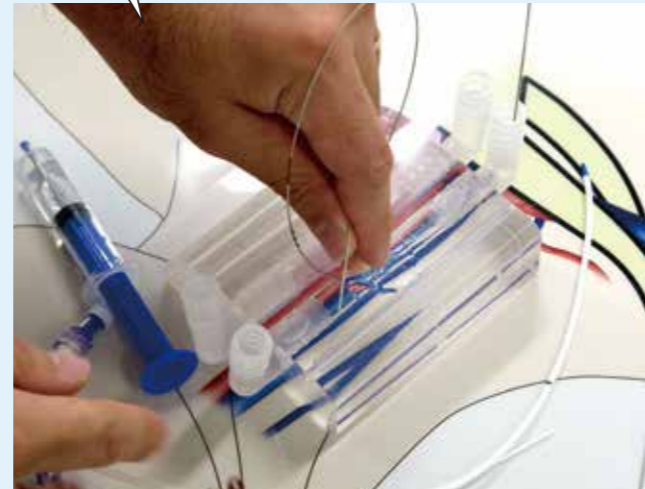
イラストシートを活用することで、穿刺ポイントの見極めや動脈、静脈の解剖をイメージしやすくしています。



頸部のイラストを活用した 内頸静脈CVカテーテルの練習に

エコー画像や穿刺したときの感触は「本当の患者さん」のようです。このキットで練習することで内頸静脈からの中心静脈カテーテル挿入術が確実に身につきます。

井上先生より



実際の手技だけでなく、施術時の立ち位置や機器の配置もイメージしやすく、より実践に近い形での練習が可能です。



上腕部のイラストを活用した PICCカテーテルの練習に

一連の動作はCVと似ていますが、PICCは非常に的が細く、時に正確なエコーガイド下穿刺が必要になります。この修練はCV穿刺の能力向上にもつながります。

中村先生より



上腕内側の湾曲した部位へのエコー下穿刺用に、1cm、1.5cm深の2種の血管を用意しています。

Aライン穿刺の練習に

橈骨動脈や足背動脈は皮膚の非常に浅い部分にあり、貫通法を含めた熟練が必要ですが、本キットでトレーニング可能です。

中村先生より

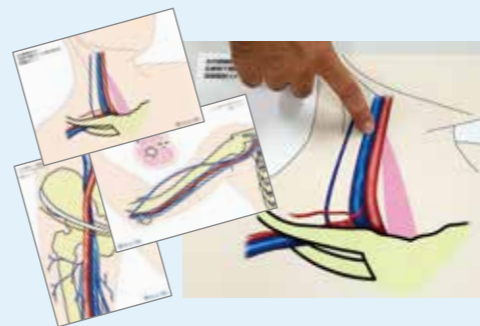


独自開発の素材を活用することで、触診時のリアルな弾力を再現しています。



【実際の医療器具を使用できる】

実際の器具を使って練習できるので、より実践に近い形で超音波ガイド下中心静脈穿刺の練習が可能です。
※CVカテーテルなどの器具は一切付属していません。



【イメージしやすいイラストシート】

付属のイラストシートは、穿刺キット本体を乗せることで左右の内頸静脈CV穿刺、左右の大腿静脈CV穿刺の場面が想定でき、実際の施術時の人体の向きや術者の立ち位置などを確認しながら、練習することができます。



透明版



ページ版

【段階別で選べる2タイプ】

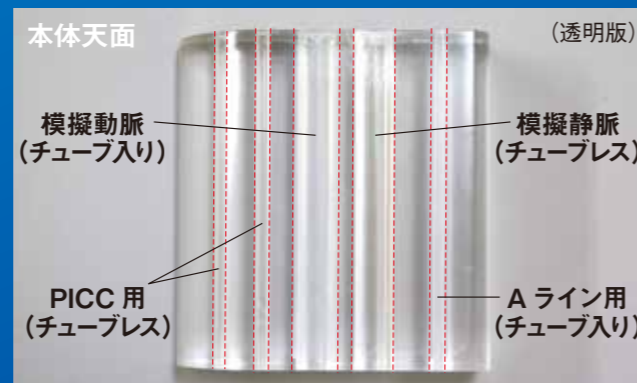
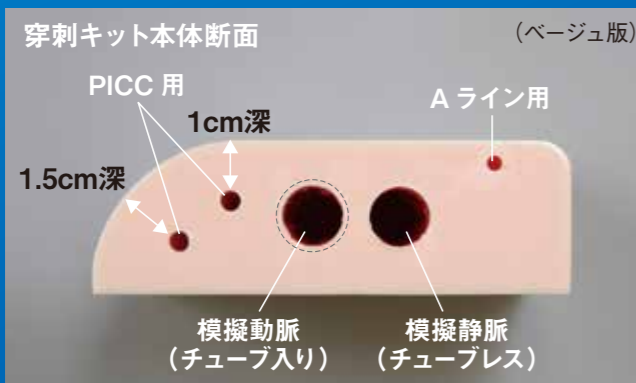
<透明版>

指導がしやすく、初心者が習得しやすい

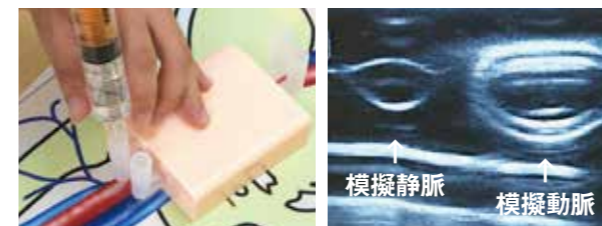
<ページ版>

習得者のステップアップに

【CV・PICCカテーテル挿入、Aライン穿刺に必要な環境を一枚に完備】



【エコー下穿刺の練習が可能に】



穿刺キット本体に内蔵する模擬血管チューブに水を注ぐだけで、エコーに対応します。模擬静脈(チューブレス)、動脈(チューブ入り)は、実際の血管のようにエコーでの圧迫の際に、違いが見て取れるようにしています。

※出力の弱いエコーでは、画像が見えにくいことがあります。

【専用ケースへコンパクトに収納】



総重量500gと軽量で、携帯性に優れています。全備品を専用ケースに収納でき、準備や片付けも短時間でおこなえます。使用后、穿刺キット本体は専用シートに貼り付けて保管するだけなので、取り扱いもとっても手軽です。